

## Landesjugendspiele: Zeit- und Ablaufplan *(Änderungen vorbehalten, Stand 13.01.2026)*

### Samstag, 24. Januar 2026

10:00 Uhr	Offizielle Eröffnung und Startschuss der Wettbewerbe	Parkhaus Loipeneinstieg Schierke (Sportstätte Skilanglauf)
10:00-14:00 Uhr	Sportliche Wettbewerbe <ul style="list-style-type: none"> <li>Eishockey-Turnier (10:00-14:00 Uhr)</li> <li>Eisstockschießen (10:30-14:00 Uhr)</li> <li>Wettkampf Rennrodeln der Jugend A-E (ab 10:00 Uhr)</li> <li>Schneeschuhlauf (10:30-14:00 Uhr)</li> <li>Skilanglauf (10:00-13:00 Uhr)</li> <li>Skispringen (10:30-12:00 Uhr)</li> </ul>	Schierke und Wernigerode  Schierker Feuersteinarena Bildungsstätte Schierker Baude Tempton Rennrodelbahn Schierke Bildungsstätte Schierker Baude Parkhaus Loipeneinstieg Schierke Schanze Zwölfmorgental Wernigerode
14:15 Uhr	Offizieller Abschluss des ersten Veranstaltungstages beim Finalspiel Eishockey	Schierker Feuersteinarena (Sportstätte Eishockey)
15:00 Uhr	Einlass Rahmenprogramm	Bildungsstätte Schierker Baude
15:30-17.30 Uhr	Rahmenprogramm mit Showacts und Ehrungen	Bildungsstätte Schierker Baude
Ab 17:30 Uhr	Ausklang bei Speis und Trank	Bildungsstätte Schierker Baude

## **Sport-Tour**

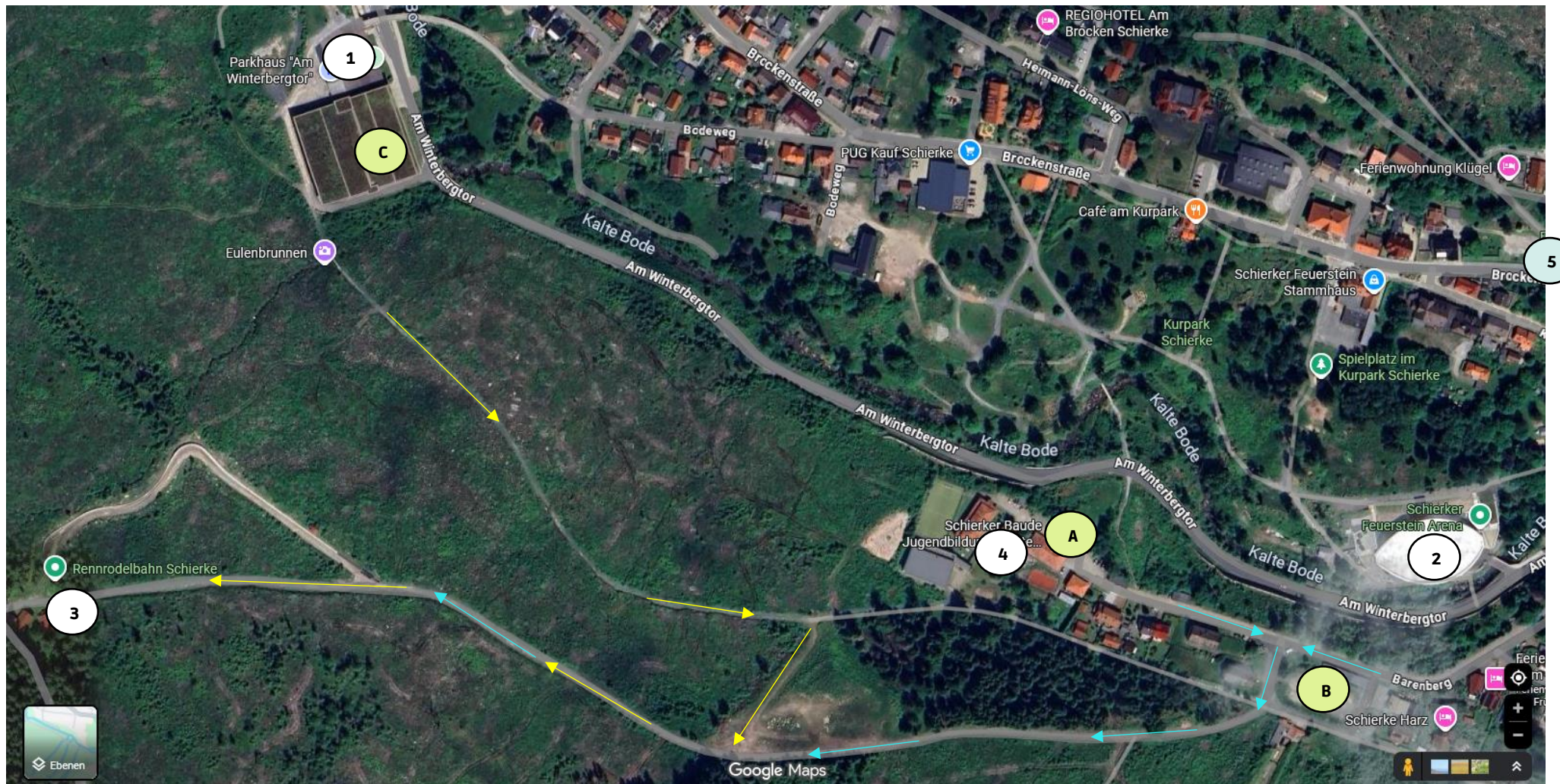
Parkmöglichkeiten: Bildungsstätte Schierker Baude (altern. Freifläche am Barenberg oder Plaza Parkhaus – kostenpflichtig)



- **10:00 Uhr Eröffnung Landesjugendspiele, Plaza Parkhaus Schierker Baude mit der Sportart Skilanglauf**
- *10:20 Uhr Aufstieg Rodelbahn (10-15 Minuten Fußweg, altern. und wetterabhängig auch fahrbar)*
- **10:35 Uhr Tempton-Rodelbahn mit der Sportart Rennrodeln**
- *11:00 Uhr Rückweg zur Schierker Baude*
- *11:15 Uhr Abfahrt an der Schierker Baude zur Skisprungschanze (Zwölfmorgental 30, 38855 Wernigerode) (ca. 25-30 Minuten Fahrtzeit)*
- **11:45 Uhr Skischanze im Zwölfmorgental mit der Sportart Skispringen**
- *12:30 Uhr Rückfahrt nach Schierke (ca. 25-30 Minuten Fahrtzeit)*
- **13:00 Uhr Bildungsstätte Schierker Baude mit den Sportarten Stockschießen und Schneeschuhlauf**
- *13:30 Uhr Abstieg zur Schierker Feuersteinarena (Am Winterbergtor 2, 38879 Wernigerode OT Schierke)*
- **Ab 13:40 Uhr Schierker Feuerstein-Arena mit der Sportart Eishockey (Finalspiel 14:15 Uhr)**

**Hinweis zur Mobilität:** Ortswechsel per PKW (Schierke – Wernigerode) werden mit dem eigenen PKW durchgeführt. Alternativ können Fahrgemeinschaften oder die Mitfahrt in einem Fahrzeug des Landessportbundes organisiert werden. Bitte melden Sie sich bei Bedarf beim Organisationsteam unter [j.deutsch@lsb-sachsen-anhalt.de](mailto:j.deutsch@lsb-sachsen-anhalt.de) / 0345-5279129.



## Lageplan



- |  |   |   |
|--|---|---|
| <p><b>1</b> Plaza-Parkhaus „Am Winterbergtor“, Loipeneinstieg<br/>Am Winterbergtor, 38879 Schierke</p> <p><b>2</b> Schierker Feuersteinarena<br/>Am Winterbergtor 2, 38879 Schierke</p> <p><b>3</b> Rennrodelbahn Schierke<br/>Barenberg, 38879 Schierke</p> | <p><b>4</b> Bildungsstätte Schierker Baude<br/>Barenberg 18, 38879 Schierke</p> <p><b>5</b> <i>Nicht eingezeichnet: Skischanze,<br/>Zwölfmorgental 30, 38855</i></p> <p> Fußweg Parkhaus - Rodelbahn</p> <p> Fahrtweg zur Rodelbahn</p> | <p><b>A</b> Parkplatz Ehrengäste, Übernachtungsgäste<br/>(Bildungsstätte Schierker Baude)</p> <p><b>B</b> Parkplatz Besucher, Aktive u. Ä. - <i>kostenfrei</i><br/>(Freifläche, Barenberg, 38879 Schierke)</p> <p><b>C</b> Parkplatz Besucher, Aktive u. Ä. - <i>kostenpflichtig</i><br/>(Parkhaus, Am Winterbergtor, 38879 Schierke)</p> |
|--|---|---|